



社会福祉法人

千葉福祉会

〒989-5605 宮城県栗原市志波姫北郷大門85-2
TEL 0228-25-2255 FAX 0228-25-3004

第13号

令和元年7月吉日



特別養護老人ホーム 千葉福寿園 TEL0228-25-2255
栗原市志波姫デイサービスセンター TEL0228-21-1415
グループホーム なごみ TEL0228-22-2989
志波姫居宅介護支援センター TEL0228-21-1414

評議員・理事・監事紹介

評議員 佐藤 力 男
 // 三浦 和 昭
 // 鈴木 仁
 // 石川 ときを
 // 尾形 陽一郎
 // 佐竹 きみ子
 // 曾根 ありえ

任期：平成29年4月1日から
 令和3年度定時評議員会
 終結の時まで



理事長 佐藤 誠 典 (再任)
 理事 高橋 一 男 (再任)
 // 高橋 静 子 (再任)
 // 三浦 徳 義 (再任)
 // 木川田 まり子 (再任)
 // 佐々木 正 浩 (再任)
 監事 狩野 日出夫 (再任)
 // 三浦 義 勝 (新任)

任期：令和元年6月17日から
 令和3年度定時評議員会
 終結の時まで



ご挨拶

社会福祉法人千葉福祉会

理事長 佐藤 誠 典

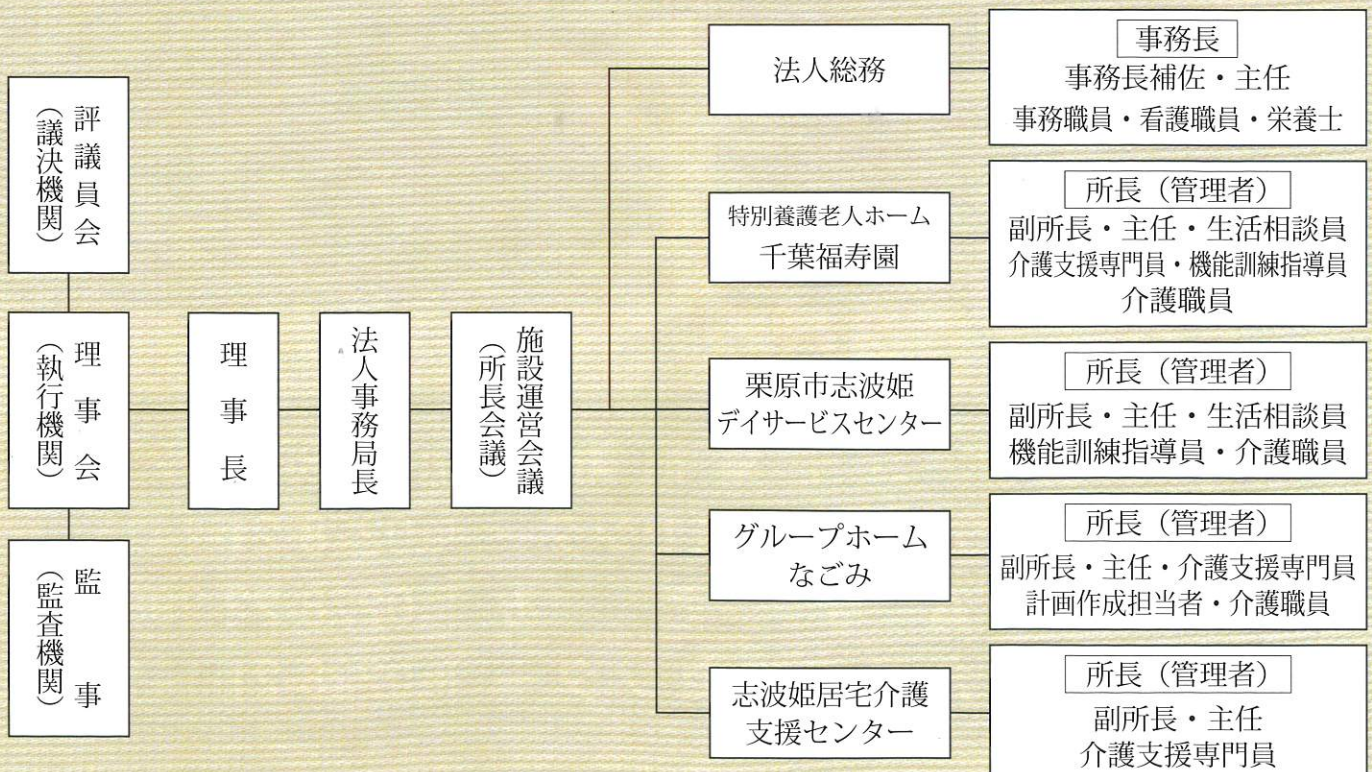
本会は昭和56年8月に国の法人認可を受け、昭和57年4月には法人としての最初の事業である特別養護老人ホーム千葉福寿園を開園いたしました。その後、栗原市志波姫デイサービスセンター、志波姫居宅介護支援センター、グループホームなごみを開設し、おかげ様で38年間にわたり地域の方々をはじめ多くの方々にご支援を賜りながら運営をして参りました。

介護保険制度改正とともに、施設介護の姿も変わりました。その人らしさを尊重し、人間としての尊厳を重視した介護サービスにより、多年に渡り社会の進展に寄与された方々を敬愛し、高齢者の皆様が健全で安らかな生活を送れる社会の実現を目指して参りたいと思います。

また、介護福祉業界において、職員一人ひとりの成長はサービスの質の向上に大きく影響します。そのため、人材こそ「人財」と捉え、人財の育成・教育に重点を置くとともに、次世代を担う職員の育成に法人を挙げて取り組んでおります。

今後も基本理念である【誠実・勤勉・報恩・自立・節約】を基本に、誰からもより一層信頼される施設づくりに努め、個性を尊重した居心地の良い空間をともに築いて参りますので、変わらぬご支援、ご指導、ご協力を賜りますよう、宜しくお願い申し上げます。

社会福祉法人 千葉福祉会 組織図 (平成31年4月1日)



特別養護老人ホーム千葉福寿園活動風景

正月飾り



新年会



獅子舞が
来たよー

ドキドキ。

諸活動



編み物は
楽しいなー



ひな飾り



ひな飾り
かわいいね!!



うまく
入るかな?



お寿司



お寿司は
おいしいね

習字クラブ



クリスマス忘年会



千葉福寿園では日々の生活だけでなく、季節の行事や活動を通して、皆様に楽しく充実した毎日をご過ごして頂けるよう今後とも努めてまいります。

TEL:0228-25-2255
FAX:0228-25-3004

栗原市志波姫デイサービスセンター

お花見ドライブ



運動会 & ゲーム



制作活動 & カラオケ



皆さんに楽しく過ごして頂けるよう、いろんな行事を
計画しております♪

お気軽にデイサービスにお越しください。

お待ちしております!

TEL:0228-21-1415 FAX:0228-25-2279



グループホームなごみ



活動



皆で歌って、
踊ったよ♪



ドライブ

お出かけは楽しいなあ～



初詣にいったよ！



野菜大きくなるかな？

この他にも沢山の楽しい行事がこさいます。

グループホームなごみでは家庭的な雰囲気の中、利用者の方々に楽しく元気に過ごして頂けるようお手伝いさせて頂いてます。

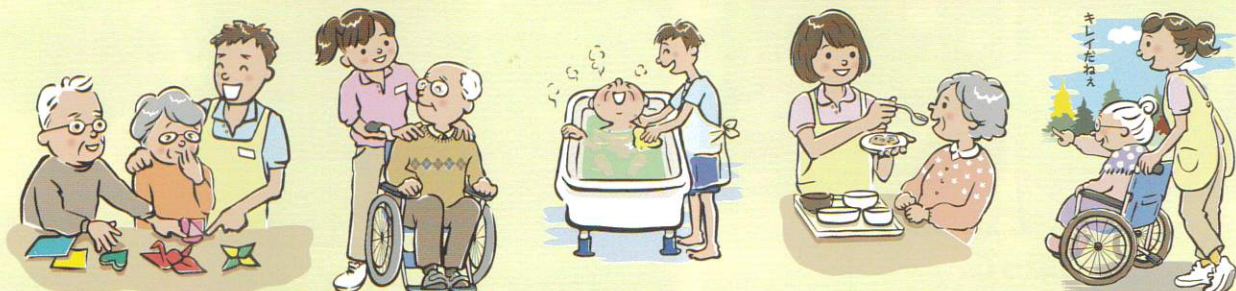
お気軽にお電話、ご相談お待ちしております。

TEL:0228-22-2989

志波姫居宅介護支援センター

指定居宅支援事業所番号0471300533

介護についてわからないことは、
お気軽にお声かけ・ご相談ください



要支援・要介護認定を受けた方の介護サービス計画（ケアプラン）を作成いたします。安心して介護サービスを受けることができるよう、ご本人の身体状況にあったケアプランをご提供いたします。

電話:0228-21-1414

FAX:0228-25-2279

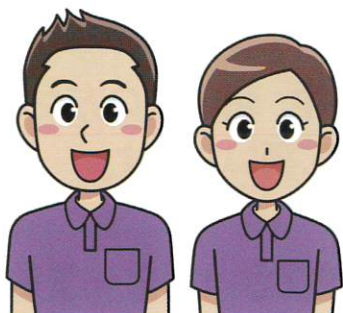
いつもあたたかい心遣いを頂きありがとうございます

●ご厚意

- ・氏家千代志 様（志波姫）
- ・高橋 利昭 様（志波姫）
- ・榊 望 様（仙台市）
- ・木村美香 様（神奈川県横浜市）
- ・福寿園ご利用ご家族 様
- ・デイサービスご利用ご家族 様
- ・なごみご利用ご家族 様

●慰問・ボランティア

- ・わいわいミュージック 様
- ・いきいき学園 様
- ・阪東流 石川昌子 様他
- ・若柳八一モニカ愛好会 様
- ・日本民謡桃光会 高清水支部 様
- ・十文字福祉会 様
- ・志波姫幼稚園年長児 様
- ・志波姫小学校4年生 様
- ・姫さと会 様
- ・登米市迫町 八一モニカ愛好会 様
- ・栗原 おみなの会 様



社会福祉法人 千葉福社会 平成30年度 決算報告

資金収支計算書

(自 平成30年 4月 1日
至 平成31年 3月31日)

(単位：円)

勘定科目	金額
事業活動収入	397,276,728
事業活動支出	380,304,404
事業活動資金収支差額	16,972,324
施設整備等収入	32
施設整備等支出	8,983,512
施設整備等資金収支差額	△8,983,480
その他の活動収入	61,125,318
その他の活動支出	61,125,318
その他の活動資金収支差額	0
当期資金収支差額	7,988,844
前期末支払資金残高	203,089,138
当期末支払資金残高	211,077,982

事業活動計算書

(自 平成30年 4月 1日
至 平成31年 3月31日)

(単位：円)

勘定科目	金額
サービス活動収益	394,746,823
サービス活動費用	404,444,547
サービス活動増減差額	△9,697,724
サービス活動外収益	2,529,905
サービス活動外費用	71,400
サービス活動外増減差額	2,458,505
経常増減差額	△7,239,219
特別収益	1,430,408
特別費用	32
特別増減差額	1,430,376
当期活動増減差額	△5,808,843
前期繰越活動増減差額	290,217,688
当期末繰越活動増減差額	284,408,845
基本金取崩額	0
その他の積立金取崩額	0
その他の積立金積立額	0
次期繰越活動増減差額	284,408,845

貸借対照表

(平成31年 3月31日現在)

(単位：円)

資産の部		負債の部	
勘定科目	金額	勘定科目	金額
流動資産	232,888,245	流動負債	31,810,263
固定資産	454,433,870	固定負債	73,440,802
基本財産	83,845,841	負債の部合計	105,251,065
その他の固定資産	370,588,029	純資産の部	
		基本金	56,999,600
		国庫補助金等特別積立金	33,241,606
		その他の積立金	207,420,999
		次期繰越活動増減差額	284,408,845
		(うち当期活動増減差額)	△5,808,843
		純資金の部合計	582,071,050
資産の部合計	687,322,115	負債及び純資産の部合計	687,322,115

脚注 1. 減価償却費の累計額 556,946,306円



グループホーム
なごみ
介護職員
氏家 美希子

四月より、グループホームなごみの職員になりました氏家美希子です。

ご利用者様との生活を大切にし、ご家族様・ご利用者様に信頼して頂けるように一生懸命頑張ります。

至らない点でご迷惑をお掛けすることも多いかと思いますが、上司・先輩方の指導を受け、日々成長していきたいと思っておりますので、今後ともよろしくお願ひ致します。

新任職員の紹介

よろしくお願ひします



特別養護老人ホーム
千葉福寿園
介護職員
近藤 真之

四月より、千葉福寿園で勤務させて頂いております近藤真之です。

私は介護福祉士として知識、技術の向上を目標とし、また五年後の介護支援専門員の資格取得を目指して励んでいます。まだまだ経験も浅く不慣れな点も多々ありますが、ご利用者様やご家族様に信頼して頂けるよう頑張りますので今後ともどうぞよろしくお願ひ致します。

農村公園清掃

6月1日(土)に、十文字福祉会の皆様と早朝から農村公園及び法人施設内の清掃活動を行いました。

きれいな環境が整い、利用者様も気持ちよく生活することができています。

ありがとうございました。



総合防災訓練

6月21日(金)に、千葉福祉会の総合防災訓練が行われ地域協力員の皆様にも参加して頂き、災害時の動きを確認しました。



社会福祉法人千葉福祉会
事業所別管理者等

(平成三十一年四月一日現在)

●社会福祉法人千葉福祉会

法人事務局長 佐々木正浩(理事)

法人事務局長心得 及川 育子

法人総務事務局長 菅原 恵

法人総務事務局長心得兼特別養護老人ホーム

千葉福寿園生活相談員 原 裕美

●特別養護老人ホーム千葉福寿園

所長 三塚 ひろみ

副所長 高橋 真由美

// 高木 奈美

●栗原市志波姫デイサービスセンター

所長 菅原 靖子

●グループホームなごみ

所長 菅原 敦子

副所長 二階堂 真理枝

●志波姫居宅介護支援センター

所長 千葉 正

編集後記

元号が平成から令和へ変わり、最初の夏がやってきました。

今年の夏も、暑い日が続くようでは熱中症や脱水症状にかからない為に細目に水分を補給し、そして十分な睡眠と栄養をとって夏を乗り切りたいものです。

白鳥 智幸

