

社会福祉法人

# 千葉福祉会

〒989-5605 宮城県栗原市志波姫北郷大門85-2  
TEL 0228-25-2255 FAX 0228-25-3004

第17号

令和5年11月吉日



特別養護老人ホーム 千葉福寿園 Tel0228-25-2255  
栗原市志波姫デイサービスセンター Tel0228-21-1415  
グループホーム なごみ Tel0228-22-2989  
志波姫居宅介護支援センター Tel0228-21-1414



## 評議員・理事・監事紹介

評議員 佐藤 力 男  
 // 三浦 和 昭  
 // 鈴木 仁  
 // 石川 ときを  
 // 尾形 陽一郎  
 // 佐竹 きみ子  
 // 曾根 ありえ

任期：令和3年5月17日から  
 令和7年度定時評議員会  
 終了の時まで



理事長 狩野 日出夫  
 理事 高橋 一 男  
 // 三浦 徳 義  
 // 木川田 まり子  
 // 佐々木 真由美  
 // 佐々木 正 浩  
 監事 三浦 義 勝  
 // 新妻 一 男

任期：令和5年5月17日から  
 令和7年度定時評議員会  
 終了の時まで



## ご挨拶

社会福祉法人千葉福祉会  
 理事長 狩野 日出夫

本会は昭和56年8月に国の法人認可を受け、昭和57年4月には法人としての最初の事業である特別養護老人ホーム千葉福寿園を開園いたしました。その後、栗原市志波姫デイサービスセンター、志波姫居宅介護支援センター、グループホームなごみを開設し、お陰様で42年間にわたり運営して参りました。

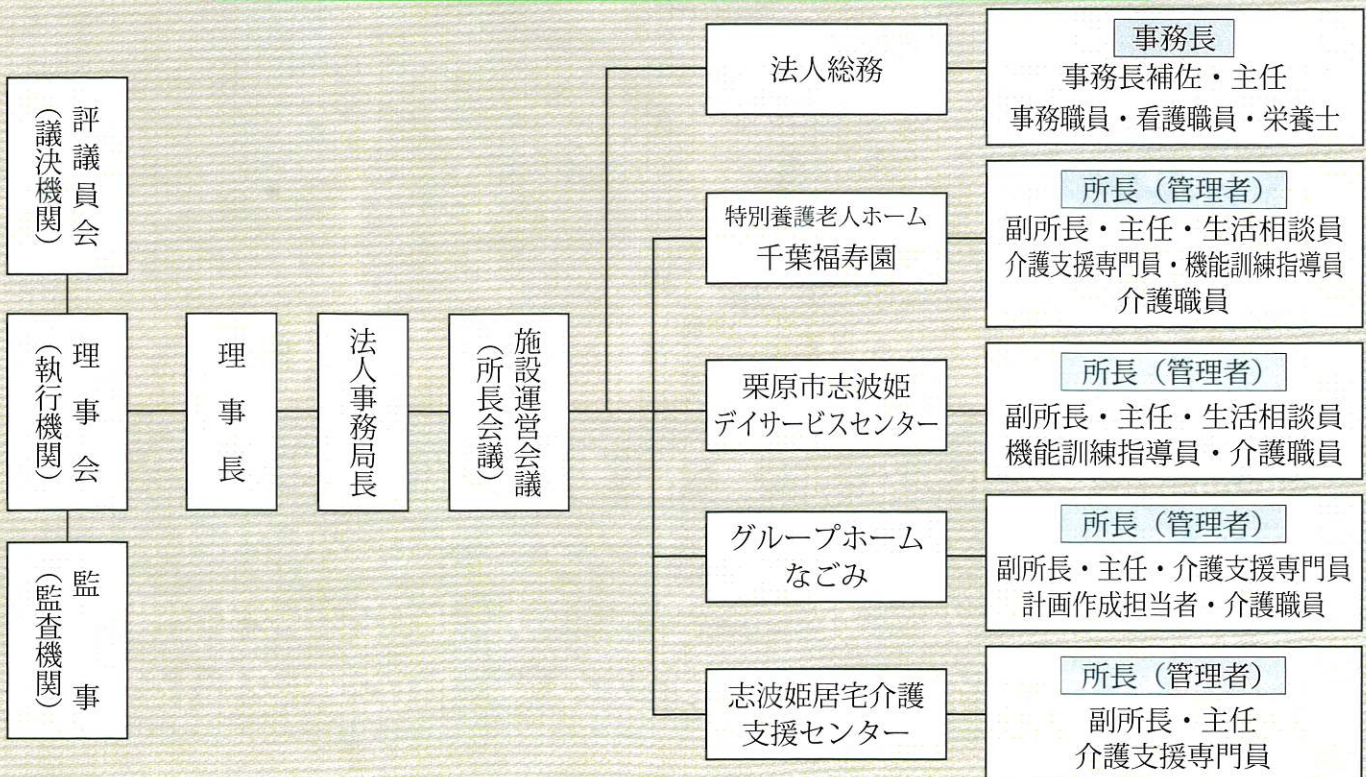
これもひとえに、ご利用者、ご家族の皆様をはじめ、地域の皆様・関係機関・各種団体のお力添えの賜物と感謝申し上げます。

まだまだ予断の許さない状況が続く新型コロナウイルス感染症につきまして、感染症法上の位置づけが「5類感染症」に変更され、日常生活の回復、経済の正常化に希望の光が見え始めてきました。安心した生活を取り戻すためにはまだまだ時間が必要ですが、当法人では引き続き感染予防対策の徹底、適切なワクチン接種の推奨をとおして、利用者の皆様、そして職員の安心と安全を守るとともに、コロナ禍の状況に対応した環境整備を進めて参ります。

本会の経営理念は【誠実・勤勉・報恩・自主自立・節約】としております。これからも、その理念に基づいた行動により、法人の持続的な発展と地域社会の発展に貢献するとともに、重点目標『信頼関係を築こう』～地域の皆さんと、利用者様と、そして職場内で～を掲げ、地域の皆様に満足いただける福祉サービスを提供してまいります。

今後も、これまで培ったノウハウを生かし、その安定性をさらに強化した運営に努め、全ての職員が良質なサービス提供に専念できる組織づくりに向けて精一杯努力して参りますので、今後とも、変わらぬご愛顧、ご支援、ご協力を賜りますよう、心よりお願い申し上げます。

## 社会福祉法人 千葉福祉会 組織図 (令和5年4月1日)







# 特別養護老人ホーム千葉福寿園活動風景

## お花見・外気浴



## ひな祭り会



## 夏祭り



## 活動



## 出前の日



## 節分豆まき会



## 母の日



千葉福寿園では日々の生活だけでなく、季節の行事や活動を通して、皆様に楽しく充実した毎日を過ごして頂けるよう今後とも努めてまいります。

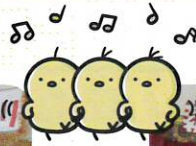
TEL:0228-25-2255  
FAX:0228-25-3004





# 栗原市志波姫デイサービスセンター

## クリスマス



## 祝 敬老会



## 桜・蓮ドライブ



## 夏祭り



## 運動会



皆さんに楽しく過ごして頂けるよう、  
いろいろな行事を計画しております♪  
お気軽にデイサービスにお越しください。  
お待ちしております!

TEL:0228-21-1415  
FAX:0228-25-2279



# グループホームなごみ

## お菓子作り



## 家族交流会(運動会)



## ドライブ



## お花見



## ひなまつり



## 節分



## 初詣



## 七夕



## 外気浴



## 活動の様子



## 畑作業



グループホームなごみでは家庭的な雰囲気の中、利用者の方々に楽しく元気に過ごして頂けるようお手伝いさせて頂いています。お気軽にお電話、ご相談お待ちしております。

TEL:0228-22-2989



# 志波姫居宅介護支援センター

指定居宅支援事業所番号0471300533

## 介護についてわからないことは、 お気軽にお声かけ・ご相談ください

### ●介護保険制度の説明

介護保険制度に関する説明やサービス利用にかかる手続きの流れなどの説明を行います。

### ●ケアプランの作成

居宅サービス計画（ケアプラン）を介護支援専門員がご家族や利用者のご希望にそって作成を行います。

### ●要介護認定の申請代行

必要な介護保険サービスを受けられるようにご家族に代わって申請の手続きを行います。

### ●サービス事業者との連絡調整

ご希望されるサービスが利用できるよう、サービス事業者との連絡調整を行います。

要支援・要介護認定を受けた方の介護サービス計画（ケアプラン）を作成いたします。

安心して介護サービスを受けることができるよう、ご本人の身体状況にあったケアプランをご提供いたします。

電話:0228-21-1414

FAX:0228-25-2279



## いつもあたたかい心遣いを頂きありがとうございます。

### ●ご厚意

- ・福寿園ご利用ご家族様
- ・デイサービスご利用ご家族様
- ・なごみご利用ご家族様
- ・白鳥喜久雄様

8月19日（土）に白鳥喜久雄様より鈴虫を頂きました。素敵な音色を奏でていきます。



### ●慰問・ボランティア

・6月23日（金）に琴伝流大正琴『白鳥の里アンサンブル』様より、ひまわりの苗を頂き、施設内の花壇に植えて頂きました。夏の暑さにも負けない程、綺麗な花を咲かせておりました。





# 社会福祉法人 千葉福祉会 令和4年度 決算報告

## 資金収支計算書

(自 令和4年4月1日  
至 令和5年3月31日)

(単位：円)

勘定科目	金額
事業活動収入	405,941,569
事業活動支出	388,173,095
事業活動資金収支差額	17,768,474
施設整備等収入	6,201,007
施設整備等支出	10,026,057
施設整備等資金収支差額	△3,825,050
その他の活動収入	0
その他の活動支出	0
その他の活動資金収支差額	0
当期資金収支差額	13,943,424
前期末支払資金残高	261,448,979
当期末支払資金残高	275,392,403

## 事業活動計算書

(自 令和4年4月1日  
至 令和5年3月31日)

(単位：円)

勘定科目	金額
サービス活動収益	402,986,763
サービス活動費用	403,429,948
サービス活動増減差額	△443,185
サービス活動外収益	2,954,806
サービス活動外費用	0
サービス活動外増減差額	2,954,806
経常増減差額	2,511,621
特別収益	52,585,261
特別費用	51,328,268
特別増減差額	1,256,993
当期活動増減差額	3,768,614
前期繰越活動増減差額	310,017,141
当期末繰越活動増減差額	313,785,755
基本金取崩額	0
その他の積立金取崩額	0
その他の積立金積立額	0
次期繰越活動増減差額	313,785,755

## 貸借対照表

令和5年3月31日現在

(単位：円)

資産の部		負債の部	
勘定科目	金額	勘定科目	金額
流動資産	292,685,514	流動負債	29,293,111
固定資産	453,400,155	固定負債	69,042,162
		負債の部合計	98,335,273
		<b>純資産の部</b>	
		基本金	56,999,600
		国庫補助金等特別積立金	69,544,042
		その他の積立金	207,420,999
		次期繰越活動増減差額	313,785,755
		(うち当期活動増減差額)	3,768,614
		純資産の部合計	647,750,396
資産の部合計	746,085,669	負債及び純資産の部合計	746,085,669



## 花壇をきれいにしました

6月5日(月)に十文字福祉会の皆様と早朝より農村公園及び法人施設内の清掃活動を実施しました。

見晴らしも良く利用者様も気持ちよく過ごされています。ありがとうございます。



## 総合防災訓練を実施

6月20日(火)にこれまで新型コロナウイルス感染症対策のため、消防署立ち会いで総合防災訓練が実施出来ませんでした。令和5年5月8日(月)から新型コロナウイルス感染症対策の規制緩和に伴い、消防署立ち会いのもと実施しました。これまで以上に災害時の危機意識を持ち、訓練に取り組みます。



## 社会福祉法人千葉福祉会 事業所別管理者等

(令和五年四月一日現在)

### ● 社会福祉法人千葉福祉会

法人事務局長 佐々木 正浩 (理事)

法人総務事務局長 菅 原 恵

### ● 特別養護老人ホーム千葉福寿園

所長 三塚 ひろみ

副所長 高木 奈美

// 伊藤 理恵

### ● 栗原市志波姫デイサービスセンター

所長 二階堂 真理枝

副所長 三浦 和浩

### ● グループホームなごみ

所長 菅原 靖子

副所長 高橋 真由美

### ● 志波姫居宅介護支援センター

所長 千葉 正

## 編集後記

今年は何年以上の酷暑で残暑も続いており、皆様はいかがお過ごしでしょうか？今年も新型コロナウイルスが規制緩和となり、幾分レジャー等にも行きやすくなりましたが、物価高騰により我が家の家計も音上げしております。今年の夏も栗原市で実施された栗原市10割増し商品券を購入しましたが、変なところで財布の紐を締める私は、未だに2枚しか使っておりません。恐らく今回も使用期限ギリギリで焦ってしまい、使いどころを間違えるかと思えます。年に一度の広報誌ですが、今後共皆さんで楽しめるような内容を考えていきたいと思っておりますので、今後共宜しく願います。

広報委員 高橋祥子